

「持続可能な再エネ」電力会社を選ぶことで「よい社会」を選べる

ポイント1

環境を大事にすること

持続可能性が
高い
「再エネ」

屋根上型ソーラー
国内木材&間伐材バイオマス
廃棄物バイオマス
ソーラーシェアリング
小水力
地元合意型風力



持続可能性が
低い
「再エネ」

環境破壊型メガソーラー（森林破壊）
海外産パーム油バイオマス（熱帯雨林破壊）
海外産パーム椰子種子殻バイオマス
放射能を含む木材を燃やすバイオマス
大規模ダム（河川環境破壊）
地元非合意型風力

これらの電源に懸念を示します

ポイント2

地域循環経済を大事にすること



「よい社会」を目指すには どの電力会社がいいかな

新電力各社を3つの指標で比較すると下の表になります

- 1 原発維持する大手電力との提携がない
- 2 気候変動対策に逆行する石炭火力を推進していない
- 3 地域の循環経済を大事にしている

<電力需要事業者> 低圧	電力需要実績比率 (2017年度低圧) 資源エネ庁 HPより	大手電力 との提携 ※1	石炭火力 推進 ※2	地域市民 エネルギー推進 ※3	
大手電力 東電、関電 ※需要実績は一般電気事業者10社合計	93.1%	-	× あり	× なし	
大手新電力 需要実績 上位5社	東京ガス(株)	1.4%	× あり	× あり	× なし
	KDDI(株)	1.0%	× あり	○ なし	× なし
	大阪瓦斯(株)	0.7%	× あり	× あり	× なし
	JXTG エネルギー(株)	0.5%	× あり	× あり	× なし
	SBパワー(株)	0.6%	○ なし	○ なし	× なし
パワーシフト 電力 例(北海道から 九州まで)	(株)トドック電力	-	○ なし	○ なし	○ あり
	須賀川瓦斯(株)	-	○ なし	○ なし	○ あり
	(株)生活クラブエナジー	-	○ なし	○ なし	○ あり
	(株)中海テレビ放送	-	○ なし	○ なし	○ あり
	長崎地域電力(株)	-	○ なし	○ なし	○ あり

望ましくない
良い

地域別の電力会社は
裏面で確認を!

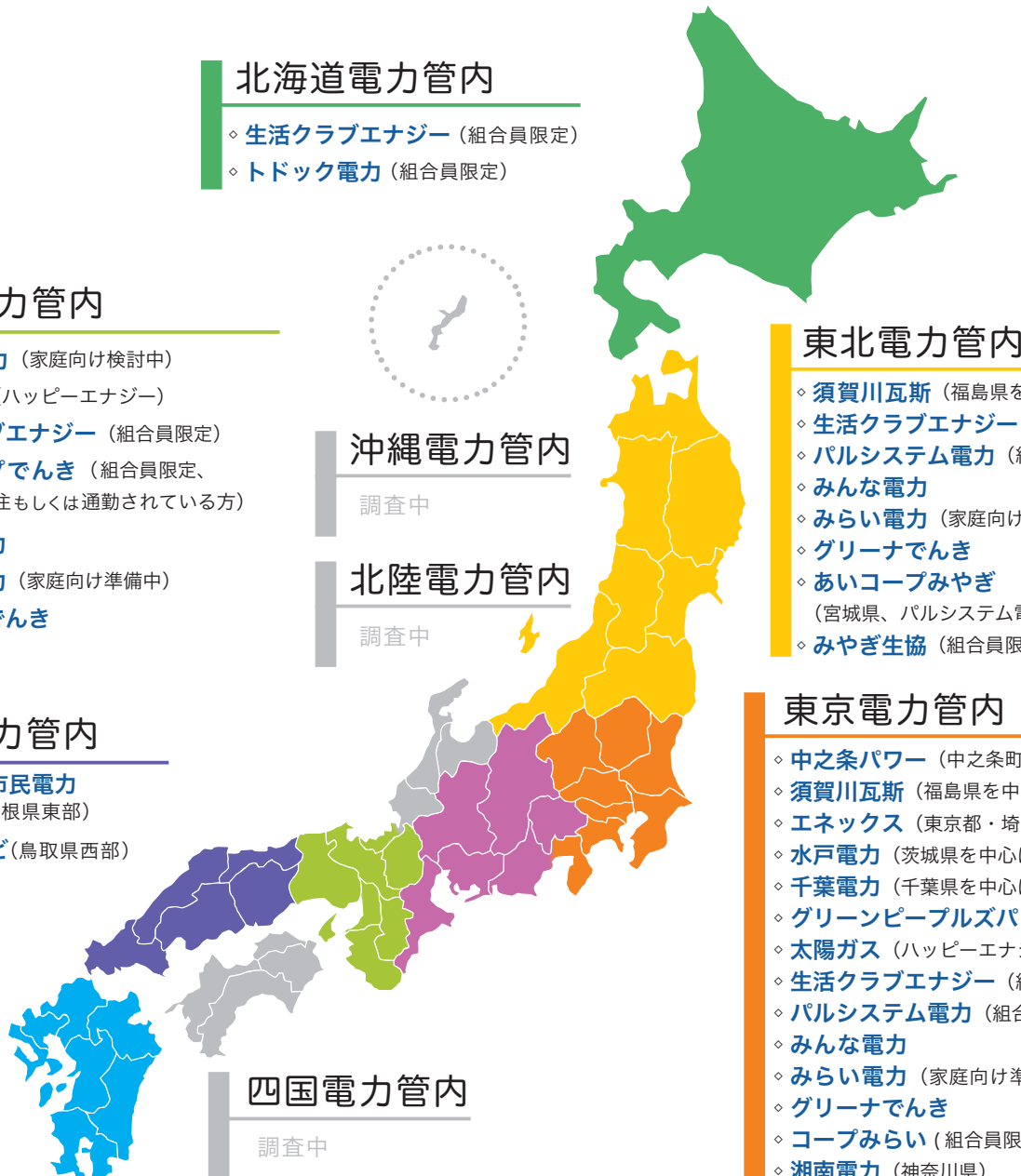
※1 大手電力、関連会社への出資やエネルギーに関する提携有の場合は「あり」

※2 計画したことがあり、かつ事業として撤退表明なしの場合は「あり」

※3 HPの会社概要、理念、設置理由に「地域エネルギー重視(旨)」がある場合は「あり」



電力会社をタップして
詳細情報を確認しよう!



北海道電力管内

- ◇ 生活クラブエナジー (組合員限定)
- ◇ トドック電力 (組合員限定)

関西電力管内

- ◇ 泉佐野電力 (家庭向け検討中)
- ◇ 太陽ガス (ハッピーエナジー)
- ◇ 生活クラブエナジー (組合員限定)
- ◇ ならコープでんき (組合員限定、奈良県に居住もしくは通勤されている方)
- ◇ みんな電力
- ◇ みらい電力 (家庭向け準備中)
- ◇ グリーナでんき

沖縄電力管内

調査中

北陸電力管内

調査中

東北電力管内

- ◇ 須賀川瓦斯 (福島県を中心に東北・関東)
- ◇ 生活クラブエナジー (組合員限定)
- ◇ パルシステム電力 (組合員限定)
- ◇ みんな電力
- ◇ みらい電力 (家庭向け準備中)
- ◇ グリーナでんき
- ◇ あいコープみやぎ (宮城県、パルシステム電力取次)
- ◇ みやぎ生協 (組合員限定、地球クラブ取次)

中国電力管内

- ◇ とっとり市民電力 (鳥取県、島根県東部)
- ◇ 中海テレビ (鳥取県西部)

東京電力管内

- ◇ 中之条パワー (中之条町、ふるさと納税返礼)
- ◇ 須賀川瓦斯 (福島県を中心に東北・関東)
- ◇ エネックス (東京都・埼玉県を主とする)
- ◇ 水戸電力 (茨城県を中心に関東)
- ◇ 千葉電力 (千葉県を中心に関東)
- ◇ グリーンピープルズパワー
- ◇ 太陽ガス (ハッピーエナジー)
- ◇ 生活クラブエナジー (組合員限定)
- ◇ パルシステム電力 (組合員限定)
- ◇ みんな電力
- ◇ みらい電力 (家庭向け準備中)
- ◇ グリーナでんき
- ◇ コープみらい (組合員限定、地球クラブ取次)
- ◇ 湘南電力 (神奈川県)

四国電力管内

調査中

九州電力管内

- ◇ 新電力おおいた
- ◇ 長崎地域電力
- ◇ 太陽ガス
- ◇ みやまスマートエネルギー (福岡県を中心に九州)
- ◇ みんな電力
- ◇ みらい電力 (家庭向け準備中)

中部電力管内

- ◇ 愛知電力 (家庭向け検討中)
- ◇ 生活クラブエナジー (組合員限定)
- ◇ パルシステム電力 (組合員限定)
- ◇ みんな電力
- ◇ みらい電力 (家庭向け準備中)
- ◇ グリーナでんき
- ◇ 浜松新電力 (浜松市内、家庭向け検討中)

*離島を除く

この資料は地球環境基金の
助成を受けて作成しました

