



# おうちの電気、選べます!

みなさんの電気代がどう使われるか、  
選ぶ電力会社によって変わります どれにする? マ?



ゼロノミクマ

## 大手電力会社

東京電力や関西電力など、これまでの地域の電力会社。原発や火力発電、大きな水力発電などを持っています。



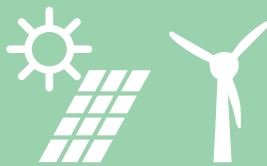
## 大手の新電力

ガス会社や携帯電話会社、商社など多くの大企業が電気を売り始めました。低価格を追求するために新しい石炭火力発電(大気汚染、健康影響の心配がある)をこれから建てようとする会社もあります。



## 自然エネルギー重視の新電力

自然エネルギーを重視する電力会社も各地にできています。自然エネルギーの他にも、電気の地産地消、地域貢献、高齢者の見守りサービスなど、こだわりポイントはさまざま。



## 自然エネルギーの新電力に切り替えました!



### 生活クラブエナジー

30年も付き合いのある信頼できる組織なので「やるべきことをやる」と信じています。**No nukes**を実現するためには一人ひとりの意識が肝心です。

ピーター・バラカン (ブロードキャスター)

### グリーンピープルズパワー

オーガニック製品を通して社会貢献をすることを目指しています。**子どもたちにきれいな地球を残すために、電気もサステナブルに。**店舗でパワーシフトしました。

渡邊 智恵子 (株式会社アバンティ 代表取締役社長)



### みんな電力

手続きは携帯電話会社を変えるより楽でした。パワーシフトはどんな社会にしたいかの意思表示。僕は環境負荷の少ない社会を望みます。**50年後もきれいな景色や美しい自然、美味しい食べ物を味わいたいから。**そんなこれからの未来を生きる世代としてのアクションです。

菅野 泰斗 (国際青年環境 NGO A SEED JAPAN 会員)

### 太陽ガス

子どもたちの将来のためにも原子力発電からできる電気を使いたくない、**安心できる自然エネルギーの電気を増やしたい**という思いから電力会社を切り替えました。

本河 優子 (主婦・2児の母)



## 手続きは簡単!

パワーシフトの紹介ページを参考に電力会社を選ぶ



おすすめの電力会社・最新情報を発信中

[power-shift.org](http://power-shift.org)

これまでの電力会社の請求書を準備して、ウェブサイトや電話で申し込み



申込先の電力会社から切り替え手続き

スマートメータに切り替え(費用はかかりません)

2~3週間で切り替え完了!

## パワーシフト宣言

私は自然エネルギー重視の電力会社を選びたいです



メールニュース登録

お名前 \_\_\_\_\_

都道府県 \_\_\_\_\_

メールアドレス \_\_\_\_\_

自然エネルギーに関する情報をお届けします  
※ウェブサイトからの登録をオススメしています <http://power-shift.org>



# パワーシフト・キャンペーンが重視するポイント

- ① 電源構成などの情報開示をしている
- ② 自然エネルギー※を中心として電源調達する
- ③ 原子力発電や石炭火力発電は使わない
- ④ 地域や市民による自然エネルギーを重視
- ⑤ 大手電力会社の子会社でない

※ 持続可能で地域住民も合意する自然エネルギーであることが大事です。

## よくある質問

### Q1 電気工事は必要？

A. 電線やメーターは、送配電会社(大手電力会社)が管理しているため、電線の交換などの電気工事はありません。

### Q2 自然エネルギーの電気は高い？

A. 自然エネルギー重視の会社もほとんどの場合、大手電力会社と同じか少し安いぐらいです。契約アンペアが小さい(20A以下)場合や使用量が少ない場合、若干高くなることもあります。料金表を確認してみましょう。

### Q3 マンションやアパートに住んでいても、切り替えできますか？

A. 世帯ごとに電力会社と契約している場合には切り替えできます。大型マンションなどで、建物一括で契約している場合には、管理組合などの合意・契約変更が必要になります。

### Q4 小規模な会社だと経営が心配です。停電のリスクはないの？

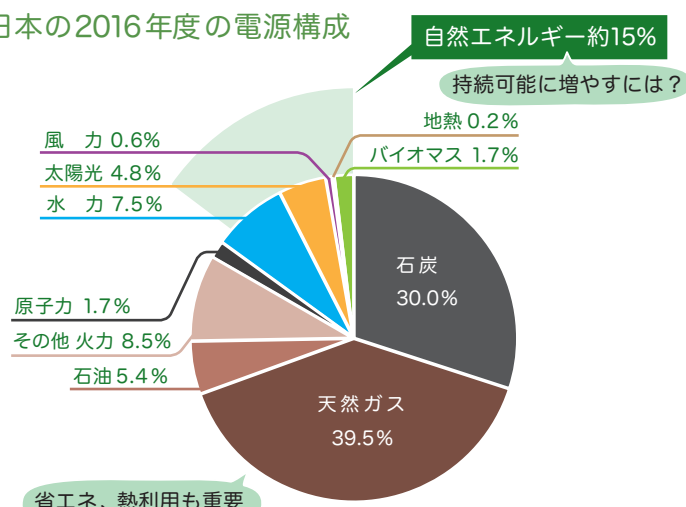
A. 停電のリスクは、どの電力会社を選んでも変わりません。万が一電力会社が倒産した場合にも、電気は止まりません。また別の電力会社に申し込めますし、大手電力会社に戻することもできます。

### Q5 原発の電気も混じってしまい、届く電気は同じでは？

A. 物理的に届く電気は同じでも、あなたの支払う電気代の使われ方が変わります。自然エネルギーを重視する電力会社に支払うことで、原発や火力発電ではなく自然エネルギーや地域の応援につながります。

## 日本のエネルギーの現状

日本の2016年度の電源構成



省エネ、熱利用も重要

環境エネルギー政策研究所 (ISEP)  
「自然エネルギー・データ集」より

## 企業や事業所もパワーシフト

ウェブサイトで紹介中!

LUSH FRESH HANDMADE COSMETICS

自由の森学園 中学校・高等学校  
JIYUNOMORI GAKUEN JUNIOR & SENIOR HIGH SCHOOL

patagonia



いししんあいハウス



GINZA SAYEGUSA  
1869

café Slow

AVANTI INC.

鈴廣水産



宝泉寺



Email: info@power-shift.org | Tel: 03-6909-5983  
〒173-0037 東京都板橋区小茂根 1-21-9 (FoE Japan内)

最新情報はウェブサイトやSNSで  
<http://power-shift.org>

カンパ募集 (ゆうちょ銀行から) ゆうちょ銀行 パワーシフト 00150-9-672626  
(その他の銀行から) ゆうちょ銀行 店番 019 当座預金 0672626

賛同団体も募集中! (一口 3,000円~)

パワーシフト・キャンペーン  
運営委員会

eシフト / 市民電力連絡会 / FoE Japan / 気候ネットワーク / 太陽光発電所ネットワーク / A SEED JAPAN /  
グリーンピース・ジャパン / 首都圏反原発連合 / 環境市民 / 北海道グリーンファンド / グリーン購入ネットワーク



@powershift2016

powershift2016

powershift\_energy